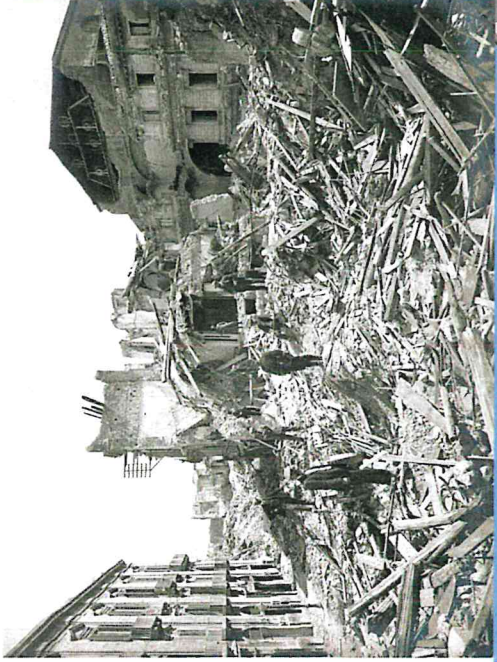
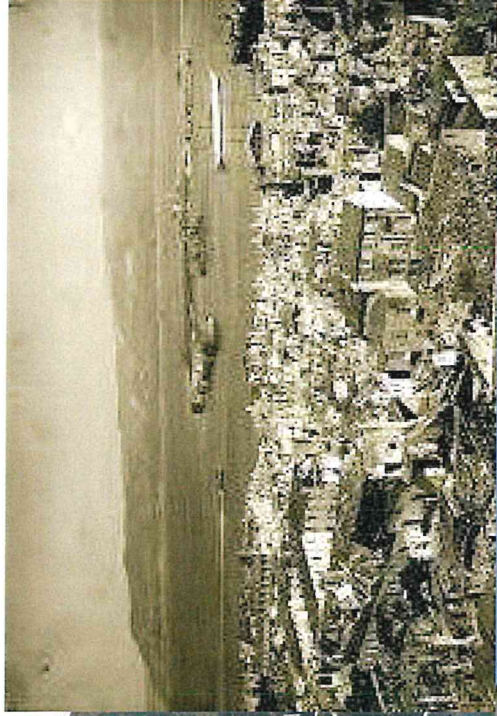


Università degli Studi di Messina



LARES ITALIA



SEMINARIO

“RISCHIO SISMICO E PREVENZIONE: COSTRUIAMO UN FUTURO SICURO”

28 giugno 2022

Laboratorio CERISI - Dipartimento di Ingegneria

Università di Messina

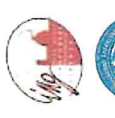
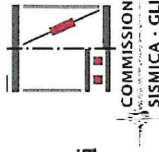


Con il Patrocinio di:





Università
degli Studi di
Messina



8:30 Registrazione partecipanti

9:00 Inizio Lavori

Indirizzi di saluto:

Prof. Ing. Guglielmino Eugenio, Direttore del Dipartimento di Ingegneria, Università di Messina
 Prof.ssa Ing. Gloria Terenzi, Coordinatrice della Commissione Sismica-GLIS di ANTEL, Università di Firenze
 Ing. Leonardo Santoro, Commissario Straordinario del Comune di Messina
 Ing. Fabrizio Mazzenga, Presidente di ANTEL/Ing. Giacomo Russo, segretario di ANTEL Sicilia
 Ing. Trovato Santi, Presidente dell'Ordine degli Ingegneri di Messina
 Dott. Danilo Calabrese, Presidente di LARES Italia

9:30 Inizio relazioni. Coordina: Ing. Fabrizio Mazzenga, Prof. Giuseppe Ricciardi

SESSIONE 1 – Rischio Sismico, Prevenzione e Diagnosi

9:30 – “Maremoti e vecchi terremoti” – Dr. Ing. Alessandro Martelli (Rappresentante della Commissione Sismica-GLIS nel Consiglio Nazionale dell'ANTEL, Presidente fondatore di ASSISI, già Presidente GLIS, Vicepresidente dell'«Expert Committee on Seismic Mitigation and Isolation» dell'«International Research Base of Seismic Mitigation and Isolation of Gansu Province» – R.P. Cinese)

10:10 – “Terremoti e Prevenzione – una mostra per capire che è possibile far prevenzione” – Prof.ssa Ing. Gloria Terenzi (Università di Firenze, Coordinatrice Nazionale della Commissione Sismica-GLIS di ANTEL, Presidente di LARES Toscana)

11:10 Coffee break e visita alla mostra

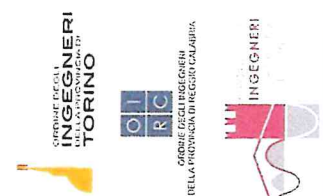
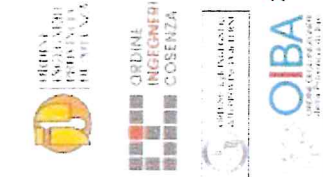
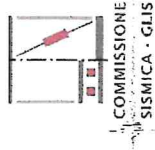
11:50 – “I terremoti poco profondi e il loro effetto sulle strutture” – Prof. Ing. Giovanni Falsone (Università di Messina, Membro della Commissione Sismica-GLIS)

12:30 – “Salvaguardia del patrimonio storico tramite identificazione dinamica delle strutture” – Prof.ssa Ing. Dora Foti (Politecnico di Bari, Membro della Commissione Sismica-GLIS)

13:10 Lunch



Università
degli Studi di
Messina



SESSIONE 2 – Progettare, dissipazione, isolamento sismico ed applicazione di nuove tecnologie

14:30 Inizio relazioni. Coordina: Dott. Ing. Marco Zanfini, Prof.ssa Ing. Gloria Terenzi

14:30 – “Tecniche di rinforzo con esoscheletri” – Prof. Ing. Fabio Mazza (Università della Calabria, Membro della

Commissione Sismica-GLIS)

15:10 – “Comportamento sismico di sistemi di isolamento durante la sequenza dell’Italia centrale del 2016-17” – Dr. Ing. Paolo Clemente (ENEA Casaccia, Presidente di ASSISi)

15:50 – “Sperimentazione ed aspetti normativi” – Prof. Ing. Felice Carlo Ponso (Università della Basilicata, Membro della

Commissione Sismica-GLIS)

16:30 Coffee break

16:50 – “Strategie tradizionali e tecnologie moderne per la protezione sismica di edifici e ponti” – Prof. Ing. Alfonso Vuicano (Università della Calabria, Membro della Commissione Sismica-GLIS)

17:30 – “L’isolamento sismico dei ponti in curva” – Prof. Ing. Giuseppe Ricciardi (Università di Messina, Membro della Commissione Sismica-GLIS)

18:00 – Chiusura dei lavori